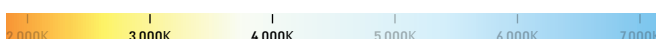




גוף תאורה צמוד קיר / תקרה מבוסס טכנולוגיית LED. מגיע בשלושה גדלים. מתאים להארת מרפסות, חללי אירוח, קבלה, מדרגות, מבואות, מעברים, לובאים, מסדרונות, מלתחות ועוד.
מבנה אלומיניום. כיסוי חלבי.
מע' אופטית פיזור פוטומטרי סימטרי רחב.
דרייבר אינטגרלי.
אופציה להזמנה חיישן נוכחות.



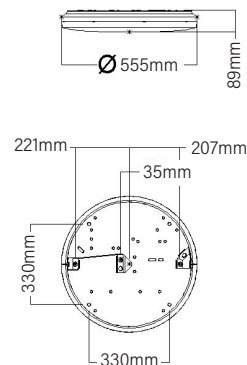
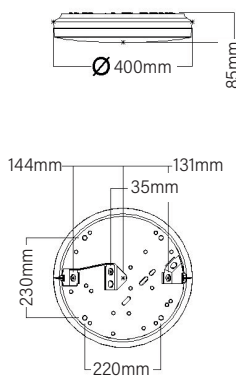
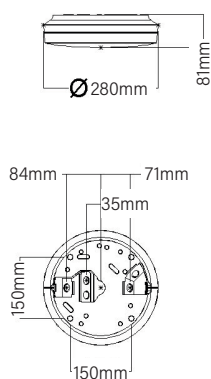
EFFICACY UP TO 129 Lm/W



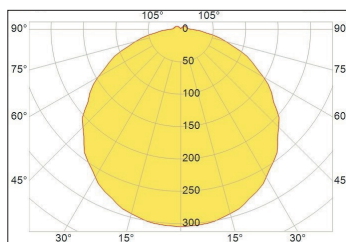
| MODEL | WATTAGE (W) | LUMEN 4K (Lm) |
|---------------|-------------|---------------|
| A35-S280 | | |
| A35-S280 1100 | 12 | 1123 |
| A35-S280 1500 | 15 | 1556 |
| A35-S400 | | |
| A35-S400 2200 | 20 | 2244 |
| A35-S400 3000 | 27 | 3014 |
| A35-S555 | | |
| A35-S555 4000 | 34 | 4092 |
| A35-S555 5500 | 45 | 5427 |

*הנתונים מתייחסים לדגמים המופיעים בטבלה בלבד

מידות A35-S



פיזור פוטומטרי



WIDE

*ט.ל.ח. | ייתכנו שינויים ו/או סטיות במידות, בצבעים ובנתונים המופיעים בקטלוג עד 10% ±

אפשרויות להזמנה

צבע גוף תאורה לבחירה



BLACK



GREY



WHITE



PIR SENSOR

אפשרויות התקנה



WALL



CEILING

גופים מאותה משפחה



A35-P PENDANT

*ניתן להזמין גופי תאורה בהתאמת אופטיקה / טמפרטורת צבע / הספקים / מידות שונות לפי דרישה
 *ט.ל.ח. | ייתכנו שינויים ו/או סטיות במידות, בצבעים ובנתונים המופיעים בקטלוג עד 10% ±