

KLED



גוף תאורה מבוסס טכנולוגיית LED המתאים להארת מעברי חצייה לא מרומזרים בהתאם לדרישות התקן, שילוב של רכיבי הארה אנכיים (Ev) ואופקיים (Eh).

מבנה יציקת אלומיניום עם מרכיב נחושת נמוך מאוד (<1%), צבוע אבקת פוליאסטר אלקטרוסטטית בתנור עם טיפול נוסף לעמידות נגד קורוזיה. בעל מערכת קירור מובנית ייחודית המבטיחה אוויר חיים של מערכת הלדים מעל 100,000 שעות עבודה עם ירידה בשטף אור של פחות מ-3%. נבדק 10000 שעות לעמידות במליחות ולחות מוגברת. זכוכית מחוסמת שקופה עם עדשות פוליקרבוונט. טמפרטורת סביבה 30°C- עד 45°C+.

מע' אופטית מבחר עקומות פוטומטריות להתקנות שונות במעברי חצייה. למידע על אופטיקות נוספות יש לפנות למחלקת הנדסה.

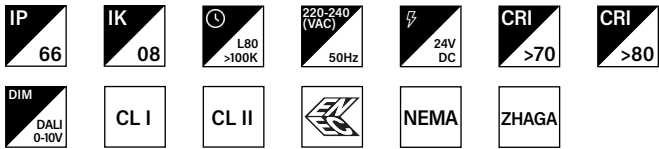
LED דגם J5050 תוצרת CREE.

דרייבר תוצרת SIGNIFY (PHILIPS) / OSRAM / TRIDONIC. התקן הגנה נגד נחשולי מתח עד 10kV/10kA.

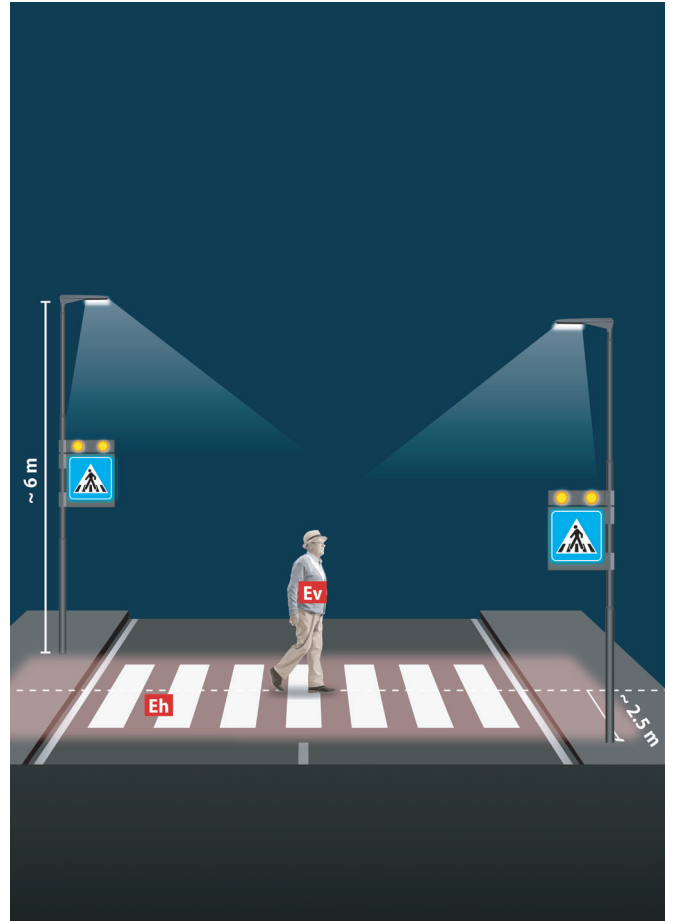
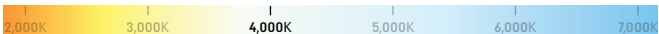
התקנה מפרק מתכוון להתקנה אופקית / ראש עמוד Ø76 / Ø60 / Ø48 מ"מ

אופציה להזמנה צבע לאיירה ימית - C5-M MARINE GRADE

מערכת הגנה מובנית משולבת נגד נחשולי מתח ומתח יתר מתמשך.



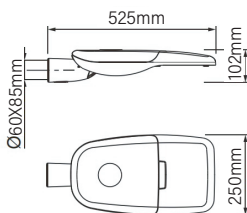
EFFICACY UP TO 150 Lm/W



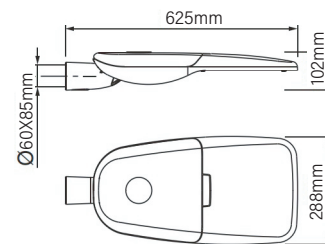
MODEL	WATTAGE
D-170P1	(W)
D-170P1LED60-24	60
D-170P	(W)
D-170PLED70-32	70
D-170PLED80-32	80
D-170PLED100-48	100

מידות TOSCA P

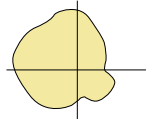
D-170P 1



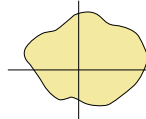
D-170P



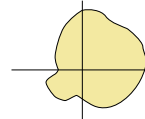
פיזור פוטומטרי



LEFT



RIGHT AND ROAD



RIGHT

אפשרויות להזמנה



NEMA 7PIN SOCKET



נחשון Q-01SP

